

UBICACIÓN

El terreno está localizado en la zona noreste de Mérida, frente al Anillo Periférico de la ciudad, ubicación que permite una conexión inmediata con las carreteras que dirigen hacia Cancún, Puerto Progreso, Campeche, Hunucmá, Sisal, Celestún, Chetumal y otros puntos de interés industrial.



OPORTUNIDAD

Precios de venta competitivos en el mercado local presentan el predio como una inversión de valor asertivo y alto rendimiento.



ANILLO PERIFÉRICO

RETORNO Y PUENTE

COMA

LEONI

HOSPITALIA

HACIA FRACCIONAMIENTO
LOS HÉROES

CALLE 149

GLORIETA CARTA CLARA

CALLE 6

CALLE 45

PROCON MATRIZ

CEDIS SUPER AKI

GLACIAL

METAPLUS

SADASI

LOTIFICACIÓN LOGÍSTICA

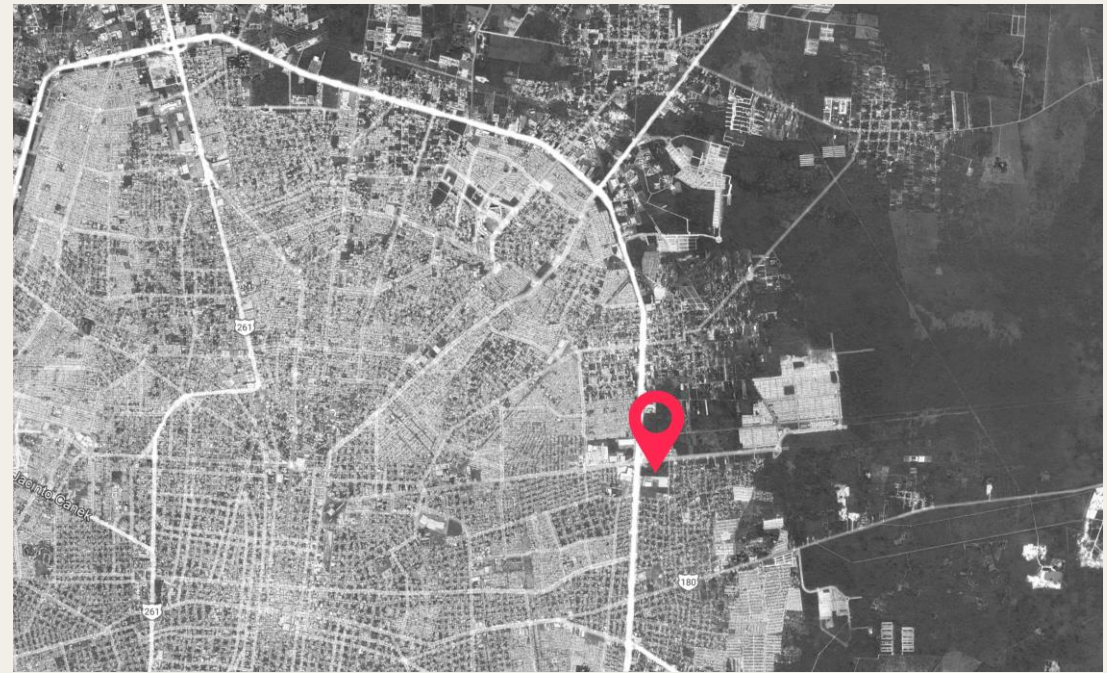
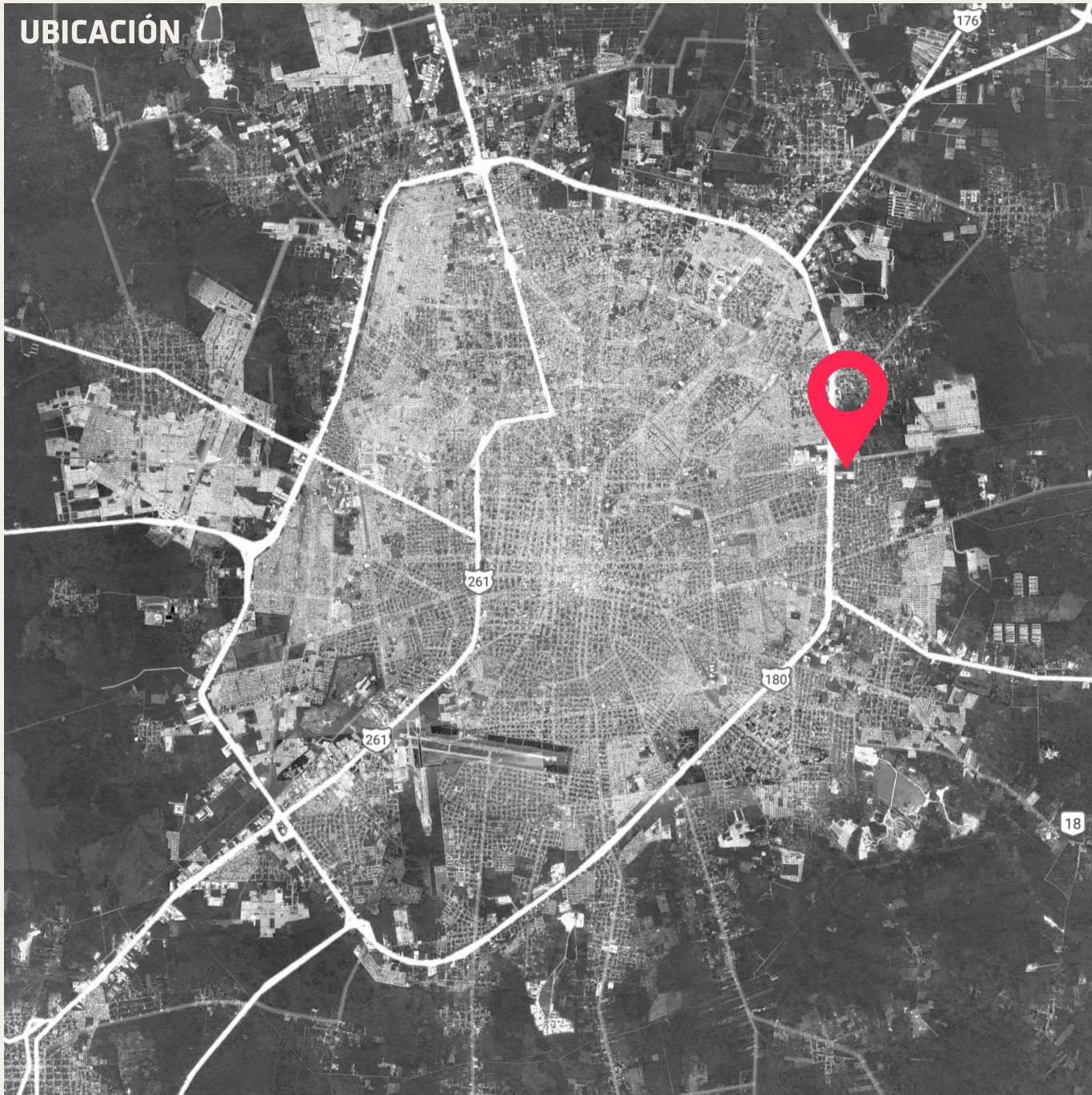
BEPENSA

JARDIN CARTA CLARA
GRUPO MODELO

EMPLAZAMIENTO IDEAL PARA EL ÉXITO DE TU NEGOCIO Y SUS CONEXIONES.

Diversas industrias se encuentran alrededor del predio, además de contar con acceso a diversas rutas de periférico gracias al puente y retorno colindantes al sitio además de también contar con acceso desde una calle secundaria para favorecer las operaciones de tu empresa.

UBICACIÓN





HOSPITALIA

LEONI

GLACIAL

CEDIS SUPER AKI

SADASI



BEPENSA

**JARDIN CARTA CLARA
GRUPO MODELO**