

PASEOS
Kiní

COMUNIDAD DE ORIGEN

Pensado *para* Vivir



Dentro del corazón de Yucatán se encuentra Paseos Kiní una comunidad de Lotes urbanizados y residenciales que apuesta por un proyecto integral que encuentra un balance con el origen de la tierra y las personas que vivan en ella para brindarle alma.

Bienvenido a la comunidad Kiní

Emblemática ubicación



Paseos Kiní se encuentra ubicado en el norte de Mérida, Yucatán, una zona con un alto crecimiento inmobiliario.

A 3 minutos de Motul, famoso por su arquitectura, sus cenotes y espectacular gastronomía.

A 20 minutos de Mérida, una ciudad llena de detalles y encanto, donde su desarrollo es incomparable, su arquitectura una obra de arte que combina la tradición y la modernidad abriéndose paso hacia una vida cosmopolita, limpia, ordenada y pacífica.

A 20 minutos de Telchac puerto, una hermosa playa con arena blanca, además de aguas tranquilas y cristalinas que te dejarán sorprendido.

Yucatán *lo tiene todo*





Chuburná
Chelem

Progreso Beach



Chicxulub Puerto



Laguna Rosada



Telchac Puerto

Dzidzantún

Chabihau

San Crisanto

Santa Clara

Telchac pueblo

Cansahcab

Paseos Kiní



Baca

Motul



Conkal

Universidad Anahuac Mayab



Yucatán Country Club

La Ceiba

Hospital El Faro

La Isla Mérida

Las Américas

The Harbor

City Center

City 32

Mérida Centro

Altabrisa

Cholul

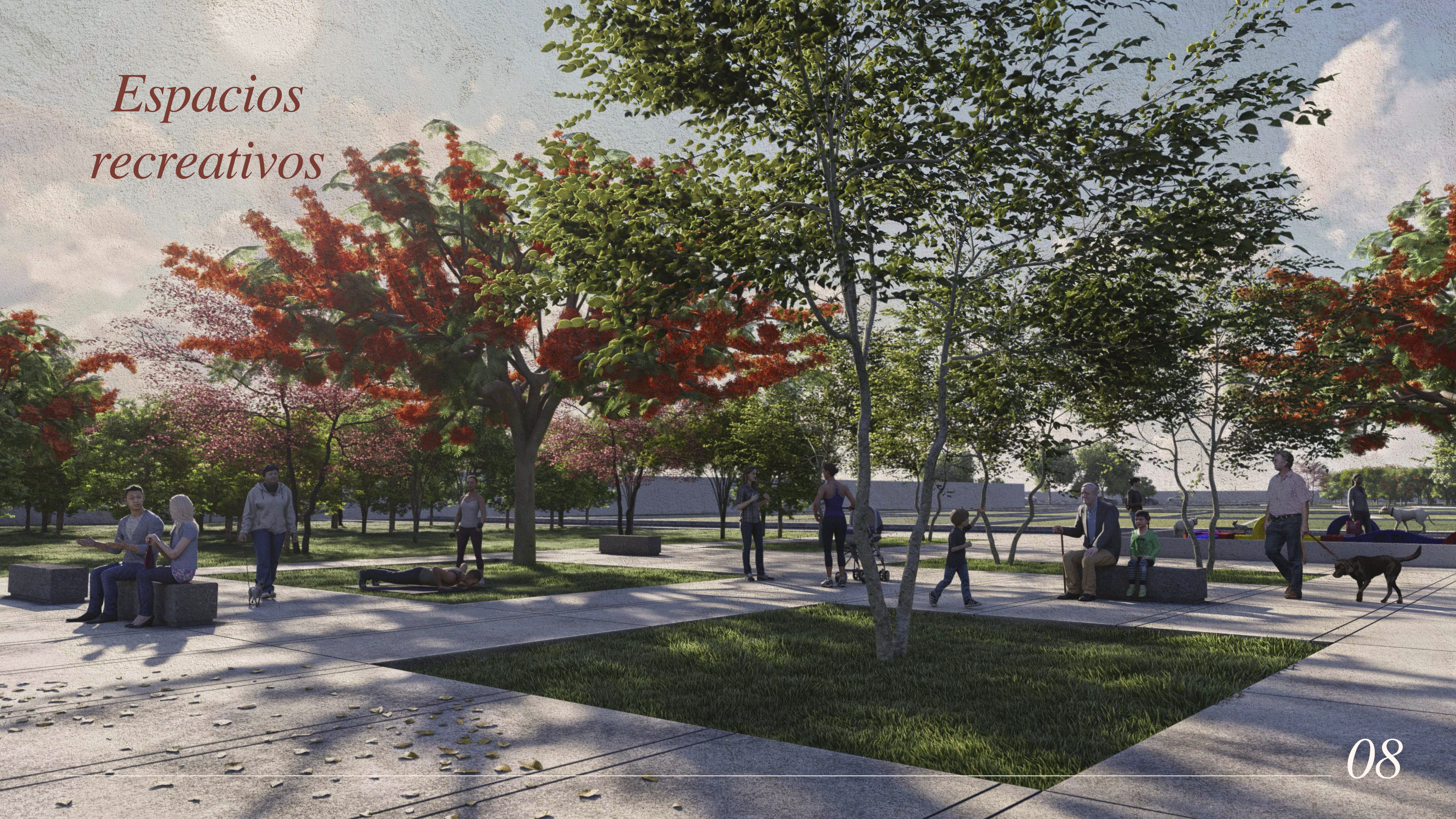
*Pórtico de
acceso*





Master plan

*Espacios
recreativos*



*Espacios
recreativos*





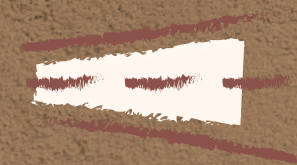
*Áreas de
contemplación*

Potencializa tu inversión

Invierte ahora en nuestros lotes urbanizados y residenciales con altos márgenes de plusvalía y aprovecha la creciente economía y la constante demanda de esta zona.

Además disfruta de los beneficios de cada zona dentro del desarrollo, tu decides en donde comprar tu propiedad y que amenidades y características disfrutar.

Entregamos con:



Calles pavimentadas



Pórtico de acceso



Avenida principal con energía eléctrica



Mojoneras para cada lote

Amenidades Pensadas Para tí



Pista de Jogging



Área infantil



Área de asadores



Bancas y mesas de ajedrez



Pet Park



Zona de Yoga y contemplación

● Urbanizados
EtaPa 2

● Premium

● Urbanizados EtaPa 1

Lotes *Etapa 1*
Urbanizados



Desarrollado con:

Calles pavimentadas
Energía eléctrica en avenida principal.

Dimensiones desde 204 a 542 m²

Precios desde \$650 m²

Aparta con \$2,000

Enganche 15% + 36 mensualidades



Lotes *Etapa 2* urbanizados

Desarrollado con: Calles pavimentadas
Banquetas
Luz

Dimensiones desde 204 a 542 m²

Precios desde \$850 m²

Aparta con \$2,000

Enganche 15% + 60 mensualidades

Lotes Premium



Desarrollado con:

Calles pavimentadas
Banquetas
Luz
Bardeado

Cancha de padel y
uso múltiple
Pluma de acceso

Dimensiones desde 204 a 542 m²

Precios desde \$950 m²

Aparta con \$2,000

Enganche 15% + 60 mensualidades

Canchas de pádel y usos múltiples



*Se entregará cancha de concreto.

A woman wearing a wide-brimmed straw hat with a black band is sitting on a wooden deck next to a swimming pool. She is leaning forward, and a woven basket filled with various tropical fruits like watermelon, papaya, pineapple, and mango is placed on the deck in front of her. The pool water is a clear, vibrant blue. In the background, there are concrete planters with green foliage and a small stone statue.

 PASEOS
Kini
COMUNIDAD DE ORIGEN